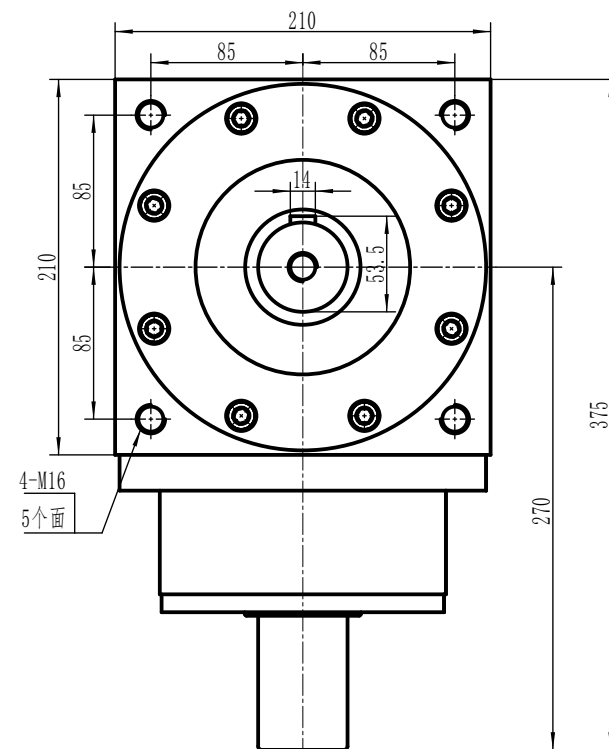
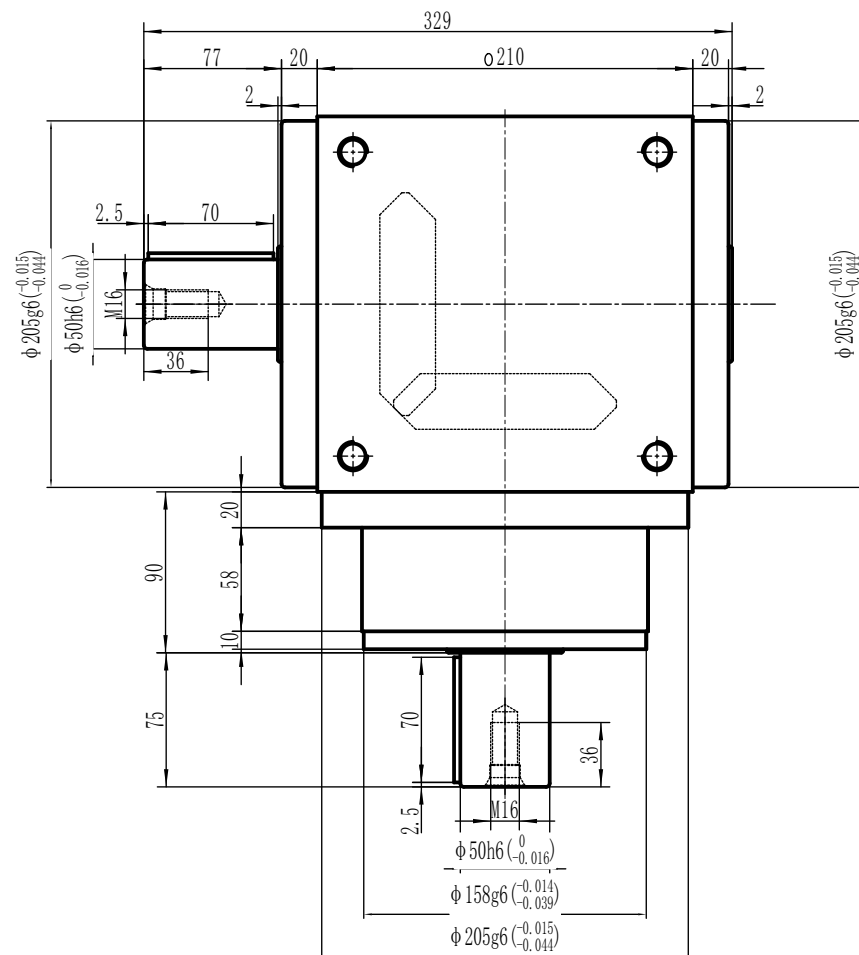


此图为标准图，如需改动尺寸请联系销售经理。



性能参数:

減速比: 1:1

额定输出力矩: 1300 N.m

最大加速力矩：1.5倍额定扭矩

额定输入转速: 1500 rpm

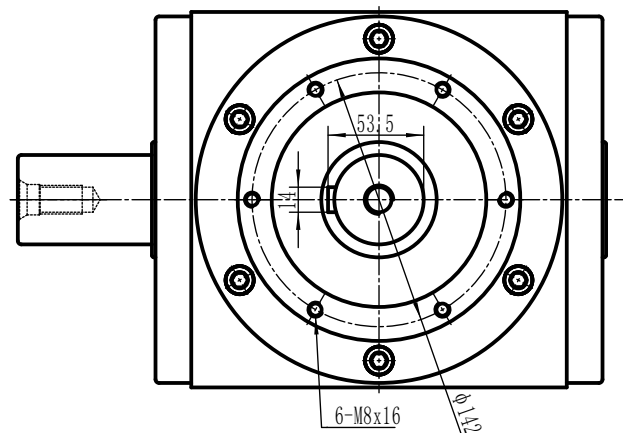
容许径向力: 11500 N

容许轴向力: 5750 N

回程間隙: ≤ 6 arcmin

使用寿命: >20000 h

使用温度: $-20^{\circ}\text{C}\sim 80^{\circ}\text{C}$



客户签字 Customer's Signature	公司名称 Company name	 锋桦® 锋桦传动科技(江苏)有限公司 锋桦传动設備(上海)有限公司 台灣 鋒 桦 科 技 有 限 公 司
	图名 Drawing name	行星减速机Planetary gearbox: AT210-L1-001
设计 Design: 刘建勇	服务热线 Service hotline	400-8040-668 / QQ:4008040668
复核 Recheck:	網址/郵箱Website/email	www.fht.tw / www.3fgearmotor.com fht@fht.tw / sales@3fgearmotor.com
日期 Date: 2024/06/12	電話/传真Tel./Fax	021-39948832 /021-39948836